

Quelles sont les principaux symptômes ?

Les symptômes peuvent varier d'une personne à l'autre ainsi que leur progression.

Les symptômes les plus courants sont les suivants :

- Le tremblement de repos qui s'estompe avec le mouvement volontaire,
- La rigidité musculaire,
- L'akinésie ou ralentissement dans l'initiation et la réalisation des mouvements.

D'autres signes peuvent également être présents :

- Instabilité posturale,
- Ecriture difficile,
- Insomnie,
- Dépression, etc.

Quels traitements existent ?

Il existe plusieurs traitements médicamenteux aux modes d'action différents : il peut s'agir de molécules qui mimet l'action de la dopamine en se fixant sur les récepteurs dopaminergiques, ou encore de molécules qui vont remplacer la dopamine manquante dans le cerveau.

Au stade où les traitements deviennent insuffisants ou inefficaces, l'option chirurgicale peut être envisagée (neurostimulation).

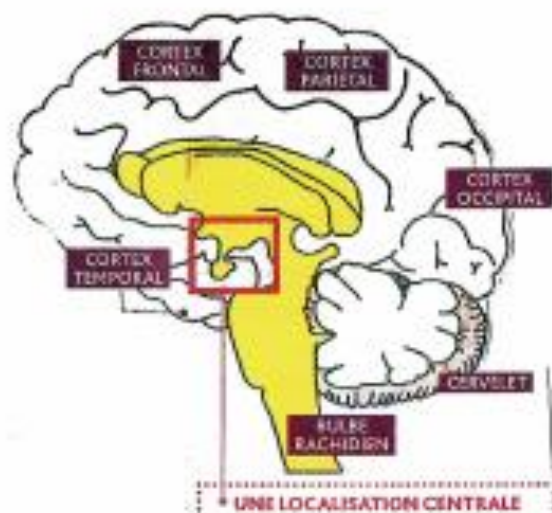
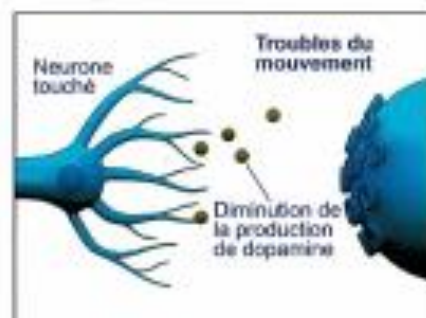
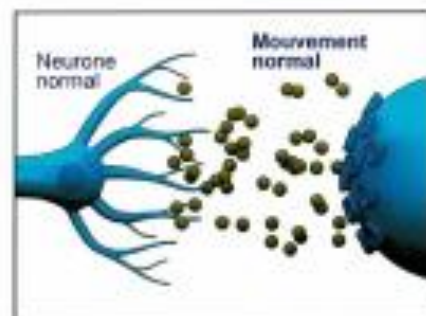


Les médicaments bien dosés permettent de mener une vie quasi-normale.

Il faut apprendre à vivre avec sa maladie, à la connaître et à l'apprivoiser.

Comment trouver le courage, la volonté, l'amitié, la solidarité, les informations ? En adhérant à une association locale.

La maladie se traite mais ne se guérit pas.





Comprendre la maladie de Parkinson

Qu'est-ce que la maladie de Parkinson ?

La maladie de Parkinson est une maladie dégénérative dont on ne connaît pas la cause. Elle se caractérise par la perte progressive des neurones de la substance noire située en profondeur des hémisphères cérébraux dans une région cérébrale regroupant les noyaux centraux. Les neurones de la substance noire produisent un neurotransmetteur, la dopamine, qui agit comme un agent chimique dans des circuits cérébraux qui contrôlent le mouvement.

Association de Parkinsoniens d'Ille-et-Vilaine

Membre du Comité d'Entente et de Coordination
des Associations de parkinsoniens
E-mail : asso.apiv@outlook.fr

Président : Yves BOCCOU

[REDACTED] - 35770 Vern sur Seiche

Tél : [REDACTED]

E-mail : yvesboccou@hotmail.fr

Secrétaire : Isabelle MARCILLE

Tél. 06 44 89 34 29

E-mail : batailleisabelle@yahoo.fr

“Objectifs de l'association”

- Réunions d'information sur la maladie de Parkinson destinées aux Maisons de Retraite, Hôpitaux et Services Sociaux.
- Visite aux malades sur demande.
- Documentation sur la maladie de Parkinson.
- Intervention dans les Ecoles des Métiers de la Santé.

* Autorisée à bénéficier des dispositions article 200-1-b et
238 bis 1 a du Code Général des Impôts du 30/03/ 2011
Siret : 510 608 890 000 18



Remerciements à la Société Générale pour son
soutien financier dans la réalisation de cette brochure.

Points Rencontres (sauf vacances scolaires)

RENNES

Deuxième vendredi du mois de 14h à 16h
à la Maison Associative de la Santé Espace Olivier Sabouraud
7, Rue de Normandie - Quartier Villejean
35000 Rennes

Contact : Bernard PETTIER

Tél. 06 82 84 38 11